

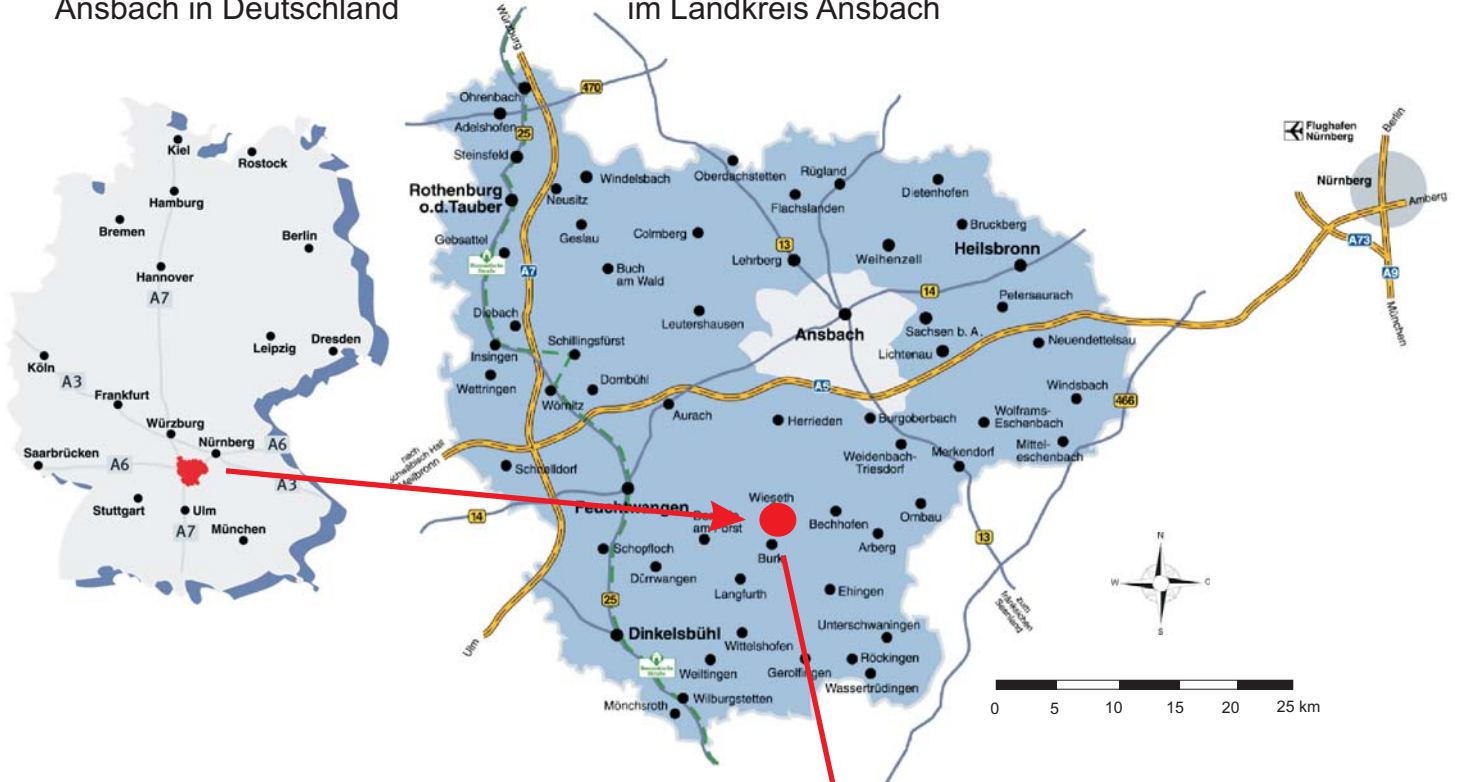
Gewerbegebiet Wieseth

Wirtschaftsförderung Landkreis Ansbach GmbH
Crailsheimstraße 1, 91522 Ansbach
Tel: 0981/ 468-1030, www.landkreis-ansbach.de



(I) Lage des Landkreises
Ansbach in Deutschland

(II) Lage der Gemeinde Wieseth
im Landkreis Ansbach



Lage:

- A) Gewerbegebiet "Am Gimpelsteig"
- B) Gewerbliche Baufläche an der St 2222
15 km südlich der A6, Ausfahrt Herrieden
15 km östlich der A7, Ausfahrt Feuchtwangen

Flächenreserven:

20.000 m²

Planungsstand:

Bebauungsplan in Aufstellung

Erschließung:

teilweise erschlossen

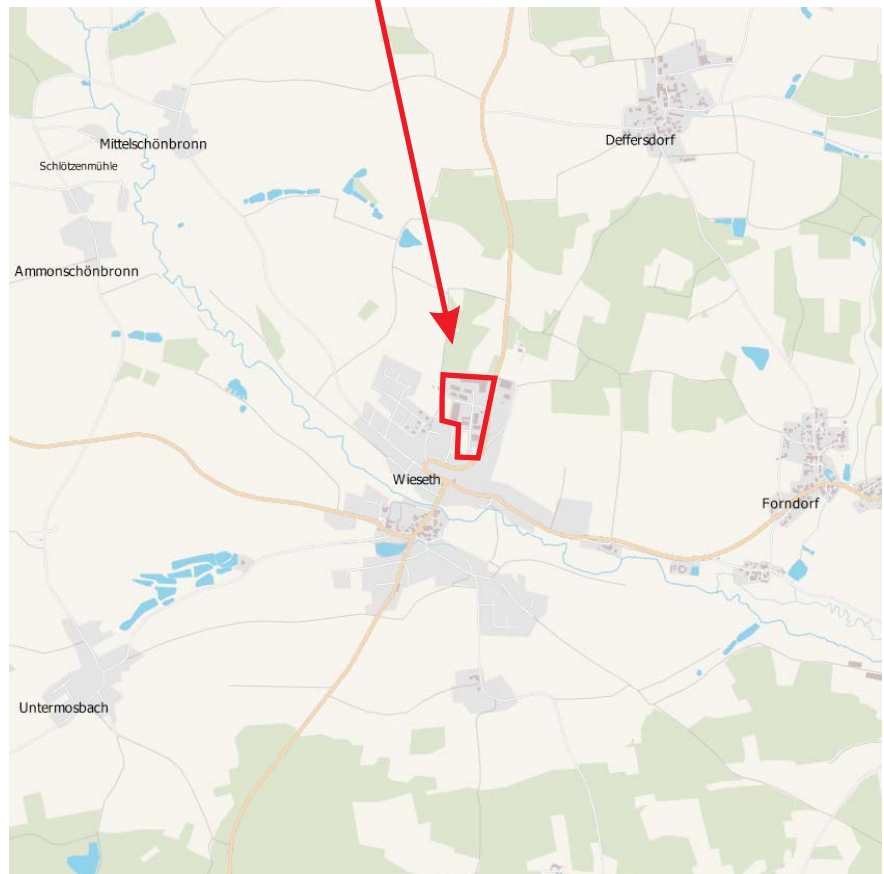
Festsetzungen:

- Grundflächenzahl:
wird bedarfsgerecht ausgewiesen
- Geschossflächenzahl:
wird bedarfsgerecht ausgewiesen

Ansprechpartner:

Gemeinde Wieseth
Herr Bürgermeister
Walter Kollmar
Hauptstraße 67
91632 Wieseth
Tel.: 09822/7413
Fax: 09822/607355
e-mail: poststelle@vg-dentlein.de
www.wieseth.de

(III) Lage des Gewerbegebietes
in Wieseth



Stand: 2018

© Wirtschaftsförderung
Landkreis Ansbach GmbH