

Gewerbegebiet Weihenzell

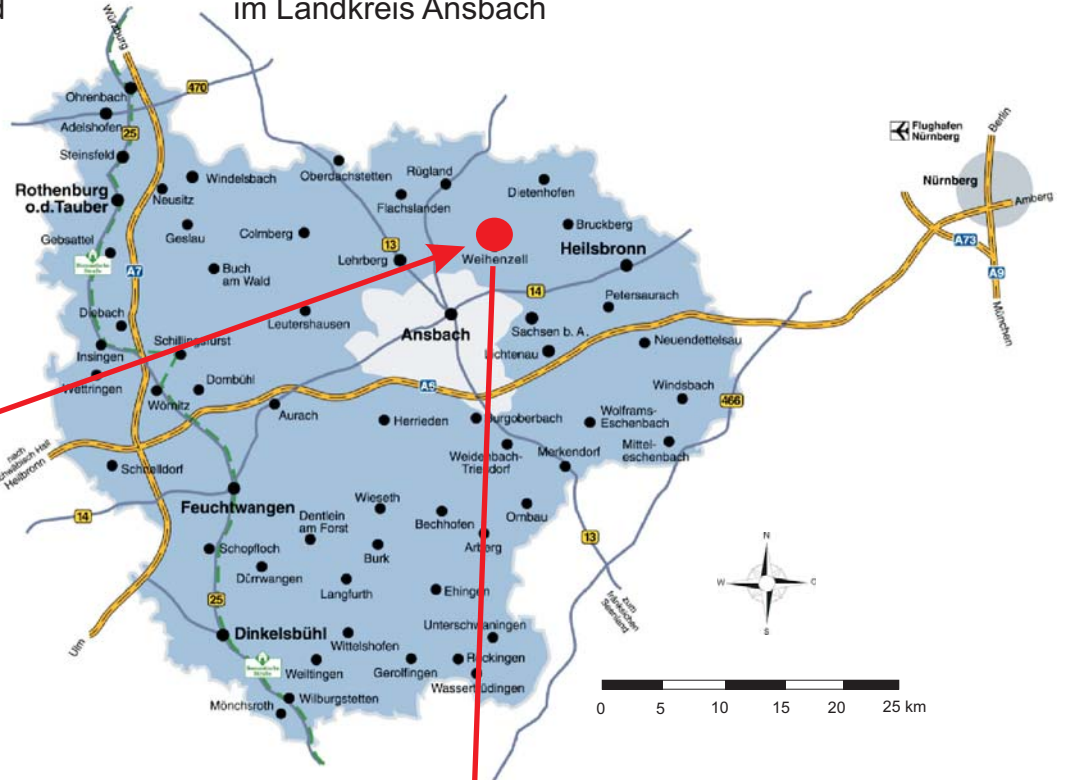
Wirtschaftsförderung Landkreis Ansbach GmbH
Crailsheimstraße 1, 91522 Ansbach
Tel: 0981/ 468-1030, www.landkreis-ansbach.de



(I) Lage des Landkreises
Ansbach in Deutschland



(II) Lage der Gemeinde Weihenzell
im Landkreis Ansbach



Lage:

Gewerbegebiet Neumühle,
7 km nördlich von Ansbach,
12 km nördlich der A6, Ausfahrt Ansbach

Flächenreserven:

50.000 m²

Planungsstand:

rechtskräftiger Bebauungsplan

Erschließung:

vollständig erschlossen
ab Herbst 2021

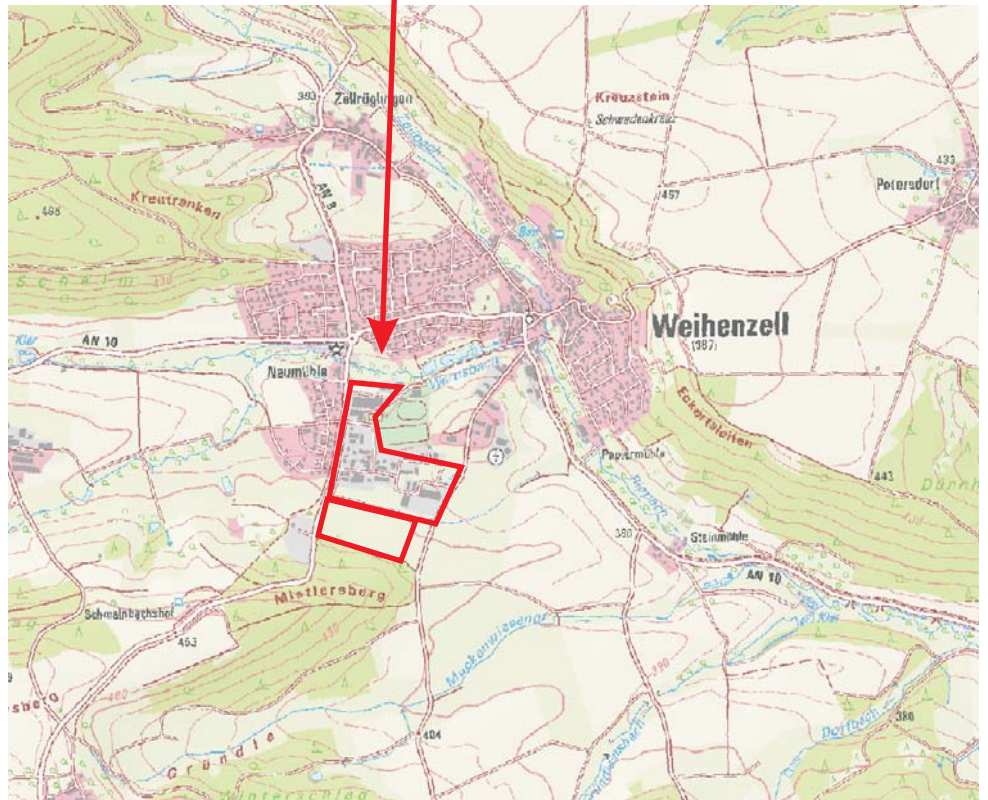
Festsetzungen:

Grundflächenzahl: 0,8
Geschossflächenzahl: 1,6

Ansprechpartner:

Gemeinde Weihenzell
Herr Bürgermeister
Gerhard Kraft
Ansbacher Straße 15
91629 Weihenzell
Tel.: 09802/9501-0; Bgm. -10
Fax: 09802/9501 29
E-mail: poststelle@vg-weihenzell.de
www.weihenzell.de

(III) Lage des Gewerbegebietes
in Weihenzell



Stand: 2021

© Wirtschaftsförderung
Landkreis Ansbach GmbH